A woman with dark curly hair, wearing a light blue sleeveless dress, is running barefoot on a sandy beach. She is holding the hand of a young girl with long brown hair, who is wearing a green dress with a white floral pattern. They are both running towards the ocean, where white waves are breaking. The scene is captured from a high angle, and the shadows of the woman and girl are cast on the sand. In the bottom right corner, there are four small white squares.

**Η εταιρεία μας εξειδικεύεται σε πλωτές κατασκευές
αντιρρύπανσης, οριοθέτησης, σήμανσης και φωτισμό-
μανσης θαλάσσιων χώρων.**



Το ενδιαφέρον και η ανησυχία μας για τα προβλήματα ρύπανσης που αντιμετωπίζει το θαλάσσιο περιβάλλον πήραν μορφή το 2001 με την ίδρυση της Ωκεανίς Θαλάσσια Αντιρρύπανση. Η εταιρεία μας δραστηριοποιείται δυναμικά στο χώρο της προστασίας του θαλασσίου περιβάλλοντος και εξειδικεύεται σε πλωτές κατασκευές αντιρρύπανσης, οριοθέτησης, σήμανσης και φωτισήμανσης θαλάσσιων χώρων.

Με ανανεωμένη και σύγχρονη γραμμή παραγωγής, η Ωκεανίς Θαλάσσια Αντιρρύπανση, έχει σχεδιάσει τα προϊόντα της με γνώμονα την αποτελεσματικότερη αντιμετώπιση των προβλημάτων που αντιμετωπίζει καθημερινά το θαλάσσιο περιβάλλον σε συνδυασμό με την υψηλή ποιότητα κατασκευής που διαφαίνεται από τη συνεχή μακροχρόνια χρήση τους.

Η τεχνογνωσία και η εμπειρία που διαθέτει η εταιρεία, την καθιστούν ικανή να προτείνει και να εφαρμόζει ολοκληρωμένες λύσεις προστασίας, οριοθέτησης και σήμανσης σε κάθε υδάτινο περιβάλλον. Ταυτόχρονα παρέχει και εξασφαλίζει άμεση, ποιοτική και διαρκή υποστήριξη των προϊόντων που κατασκευάζει.



Τα οφέλη που προκύπτουν από την μοναδικότητα των προϊόντων μας σε πολλαπλό επίπεδο, αυξάνουν την κοινωνική μας ευθύνη. Απαιτούν διαρκή μελέτη, συνεχή έρευνα και ανάπτυξη, υπευθυνότητα απέναντι στο περιβάλλον, για την υλοποίηση λύσεων που απευθύνονται ακόμη και στα πιο δύσκολα προβλήματα που έχει να αντιμετωπίσει το υδάτινο στοιχείο.

Η Ωκεανίς Θαλάσσια Αντιρρύπανση με σεβασμό και ευαισθησία για το περιβάλλον εφαρμόζει για την κατασκευή των προϊόντων της το σύστημα διασφάλισης ποιότητας κατά ISO 9001:2000 και καθοδηγεί τις εφαρμογές της, σύμφωνα με τους ευρωπαϊκούς και διεθνείς κανονισμούς σε θέματα περιβάλλοντος και θέματα ασφαλείας, σε συνεργασία με τους αρμόδιους φορείς.





Μελέτη – εφαρμογή – αποτελεσματικότητα, είναι το τρίπτυχο που χαρακτηρίζει τη δράση της εταιρείας μας στην υπηρεσία της προστασίας του περιβάλλοντος.



πλωτά αντιρρυπαντικά φράγματα



Η δράση της Ωκεανίς Θαλάσσια Αντιρρύπανση στο τμήμα της περισυλλογής των επιπλεόντων απορριμμάτων πραγματοποιείται με τα πλωτά αντιρρυπαντικά φράγματα. Με βάση τα διπλώματα ευρεσιτεχνίας που διαθέτει, χρησιμοποιεί για την κατασκευή τους ως κύριο υλικό συγκράτησης, δίχτυ, σε συνδυασμό με το ιδιαίτερο σύστημα που ενσωματώνει πλεύση και στήριξη μαζί. Τα επιμέρους τεχνικά χαρακτηριστικά του διαμορφώνονται ανάλογα με το είδος και την έκταση της ρύπανσης, τις τοπικές καιρικές συνθήκες και πλήθος παραμέτρων καθοριστικών για την αποτελεσματικότητα κάθε εφαρμογής.

πλωτό φράγμα ρύπανση



Η υψηλή ποιότητα κατασκευής και η τεχνογνωσία στον σχεδιασμό των πλωτών αντιρρυπαντικών φραγμάτων, διαφαίνονται άμεσα με την εφαρμογή τους σε ένα υδάτινο περιβάλλον. Χαρακτηρίζονται από μέγιστη ανθεκτικότητα στα μεγάλα φορτία ρύπων, στις εξαιρετικά δυσμενείς καιρικές συνθήκες, στη μακρόχρονη έκθεση στις υπεριώδεις ακτίνες του ηλίου, ενώ η σταθερότητα πλεύσης τους και η λειτουργικότητά τους, τα καθιστά ένα πολυχρηστικό προϊόν, με μεγάλο εύρος εφαρμογών, προσφέροντας ουσιαστική λύση στην αντιμετώπιση της θαλάσσιας ρύπανσης. Μελέτη – εφαρμογή – αποτελεσματικότητα, είναι το τρίπτυχο που χαρακτηρίζει τη δράση της εταιρείας μας στην υπηρεσία της προστασίας του περιβάλλοντος.

εφαρμογή και μέτρα ασφαλείας



Η τοποθέτηση των πλωτών συστημάτων της Ωκεανίς προϋποθέτει - εξασφαλίζει όλα τα απαραίτητα μέτρα ασφαλείας για τους λουόμενους και την κίνηση πλωτών μέσων σε κάθε περιοχή.

Δεν καταργείται το κοινόχρηστο αιγιαλού αφού δημιουργούνται ανά τακτές αποστάσεις δίοδοι ασφαλείας για την ελεγχόμενη προσέγγιση πλωτών μέσων στην ακτή, σημαίνονται κατάλληλα και φωτοσημαίνονται σε όλη την έκτασή τους κατά τη διάρκεια της νύχτας με τους πλωτούς φάρους της εταιρείας μας. Το έντονο πορτοκαλί χρώμα και το ύψος τους από την επιφάνεια του νερού, τα χαρακτηρίζει εξαιρετικά ευδιάκριτα και καλαίσθητα.

Διατηρείται ο θαλάσσιος χώρος δίχως απορρίμματα, φύκια, μέδουσες, ενώ ταυτόχρονα οριοθετείται και προστατεύεται η ασφαλής περιοχή κολύμβησης.



εφαρμογή σε λουτρικές εγκαταστάσεις

Δικλείδα ασφαλείας τα πλωτά συστήματα που κατασκευάζει η Ωκεανίς προς όφελος της δημόσιας υγείας και της πρόληψης ατυχημάτων.

Με την εφαρμογή τους, διατηρείται ένας θαλάσσιος χώρος δίχως απορρίμματα, φύκια, μέδουσες, ενώ ταυτόχρονα οριοθετείται και προστατεύεται η ασφαλής περιοχή κολύμβησης από την ανεξέλεγκτη κίνηση πλωτών μέσων και τα ατυχήματα που έχουν προκαλέσει τα τελευταία χρόνια.

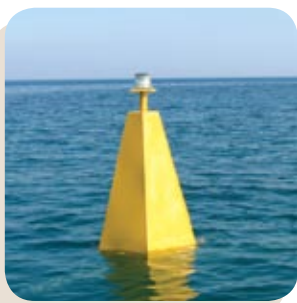
Απαραίτητη η εφαρμογή τους σε κάθε λουτρική εγκατάσταση, ιδιαίτερα σε παραλίες που φιλοξενούνται παιδιά ή προσφέρονται δραστηριότητες αναψυχής. Προφανές όφελος από την χρήση των πλωτών αντιρρυπαντικών συστημάτων είναι η τουριστική ανάπτυξη μιας περιοχής.

αντιρρυπαντική παγίδα

Η πλωτή αντιρρυπαντική παγίδα έχει σχεδιαστεί με βάση την ανάγκη για αποτελεσματική περισυλλογή τεράστιων ποσοτήτων απορριμμάτων - φυκιών από την επιφάνεια της θάλασσας. Διακρίνεται ανάλογα με την χρήση στην:

i) Σταθερή παγίδα, όπου εγκαθίσταται μόνιμα σε ένα υδάτινο περιβάλλον και εκμεταλλευόμενοι τις συνθήκες τοπικές καιρικές συνθήκες οδηγούμε τα απορρίμματα σε σταθερά σημεία συγκέντρωσης.

ii) Κινητή παγίδα, η οποία ρυμουλκείται από δύο απλά πλωτά μέσα, σαρώνοντας κυριολεκτικά μεγάλη ωφέλιμη επιφάνεια, με δυνατότητα συγκέντρωσης πολλών κυβικών μέτρων απορριμμάτων στους πλωτούς αντιρρυπαντικούς κάδους που προσαρμόζονται στο πίσω μέρος της παγίδας.

φωτοσήμανση

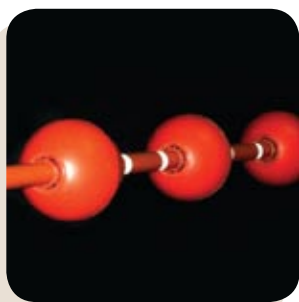
Οι φάροι φωτισήμανσης της Ωκεανίς κατασκευάζονται σύμφωνα τις προδιαγραφές της Διεθνούς Υπηρεσίας Φάρων για τις ανάγκες φωτισήμανσης κάθε εφαρμογής. Είναι σχεδιασμένοι για μακρόχρονη συνεχή λειτουργία ακόμη και στις πιο δυσμενείς καιρικές συνθήκες και χρησιμοποιούνται σε κάθε υδάτινο περιβάλλον για την επισήμανση επικίνδυνων σημείων, την οριοθέτηση συνόρων, τη φωτισήμανση των πλωτών εφαρμογών της Ωκεανίς. Το μεγάλο στεγανό τμήμα και η κατάλληλη πλευση, τους καθιστά ιδανικούς για επιπλέον εφαρμογές με χρήση νέας τεχνολογίας όπως συστήματα ελέγχου ρύπανσης, ποιότητας υδάτων, μετάδοσης δεδομένων.

πλωτή σήμανση

Με εξαιρετική πλευση και αντοχή, μεγάλο ύψος πάνω από την επιφάνεια του νερού, ιδιαίτερα ευδιάκριτο μέγεθος ταμπέλας, ανεξίτηλα χρώματα και μέσα από μια μεγάλη γκάμα διεθνών και άλλων προσαρμοσμένων σημάτων, η Πλωτή Σήμανση της Ωκεανίς αποτελεί την ιδανικότερη λύση για σήμανση σε μεγάλο εύρος εφαρμογών. Οι πλωτοί σημαντήρες χρησιμοποιούνται απαραίτητα στις ανάγκες για επισήμανση ορίων κολυμβητικών περιοχών, απαγόρευση κίνησης σκαφών-κολυμβητών, προειδοποίηση μείωσης ταχύτητας, φωτισήμανση (με φωτοβολία φανού 1 Nm), περιοχές εκτέλεσης έργων, σήμανση αβαθών υδάτων, προστατευμένων περιοχών, υδατοκαλλιεργειών, τήρηση κανόνων θαλάσσιας κυκλοφορίας.

Η υψηλή αντοχή των υλικών και ο υδροδυναμικός σχεδιασμός του το καθιστούν ένα πλωτό φράγμα μόνιμης τοποθέτησης, με μεγάλη διάρκεια ζωής.



οριοθετικά συστήματα

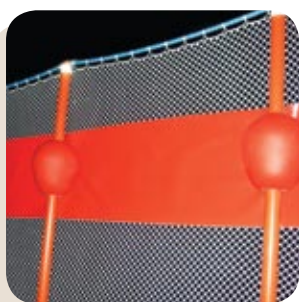
Η ανάγκη διαχωρισμού μιας θαλάσσιας περιοχής από το ευρύτερο υδάτινο περιβάλλον της, καθιστά απαραίτητο το πλωτό Οριοθετικό Σύστημα της Ωκεανίς.

Σε εφαρμογές όπως ο διαχωρισμός μιας ασφαλούς περιοχής κολύμβησης, η οριοθέτηση ενός περιβαλλοντικά προστατευμένου χώρου, η υλοποίηση υδατοδιαδρόμων προσέγγισης πλωτών μέσων σε λουτρικές εγκαταστάσεις, ο διαχωρισμός επικίνδυνων σημείων, περιοχών όπου εκτελούνται έργα, το πλωτό Οριοθετικό Σύστημα ανταποκρίνεται άριστα.

Συνδυάζοντας εξαιρετική ποιότητα κατασκευής και χαμηλές υδροδυναμικές αντιστάσεις, χαρακτηρίζεται ευδιάκριτο και ιδιαίτερα ανθεκτικό σε μακροχρόνια παραμονή στο υδάτινο στοιχείο ακόμη και στις πιο ακραίες καιρικές συνθήκες.

medusa stop

Η Ωκεανίς με σεβασμό και ευαισθησία για το θαλάσσιο περιβάλλον, τη θαλάσσια ζωή και γνώμονα την ασφάλεια των λουομένων και την σωστή-αποτελεσματική λειτουργία των λουτρικών εγκαταστάσεων, έχει σχεδιάσει αυτό το νέο υδάτινο σύστημα που αποτελείται από δίχτυ με μεγάλο άνοιγμα οπών, το οποίο προσαρμόζεται είτε στα πλωτά αντιρρυπαντικά συστήματα είτε στο οριοθετικό σύστημα που κατασκευάζει η εταιρεία μας, εξασφαλίζοντας την αποτελεσματικότερη και οικονομικότερη λύση στο πρόβλημα της εμφάνισης των αμέτρητων μεδουσών, που καθηλώνουν τους λουόμενους μακριά από την ακτή.

φράγμα πολλαπλής συγκράτησης

Με κατάλληλο συνδυασμό από δίχτυ και συνθετικά ειδικά υφάσματα στο κέντρο βύθισης της κατασκευής, το πλωτό φράγμα πολλαπλής συγκράτησης αποτελεί τη λύση στην αντιμετώπιση διαφόρων μορφών ρύπανσης.

Η υψηλή αντοχή των υλικών, ο υδροδυναμικός σχεδιασμός του και η προσαρμοσμένη στις εκάστοτε συνθήκες κατασκευή του, το καθιστούν ένα πλωτό φράγμα μόνιμης τοποθέτησης, με μεγάλη διάρκεια ζωής σε δυσμενείς μετεωρολογικές συνθήκες, που έρχεται να δώσει λύσεις σε ρυπάνσεις από πετρελαιοειδή, άλλα υγρά λύματα, φύκια και επιπλέοντα απορρίμματα.

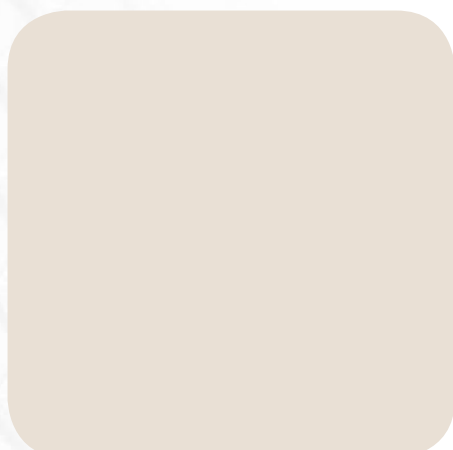
πρόσθετες παροχές

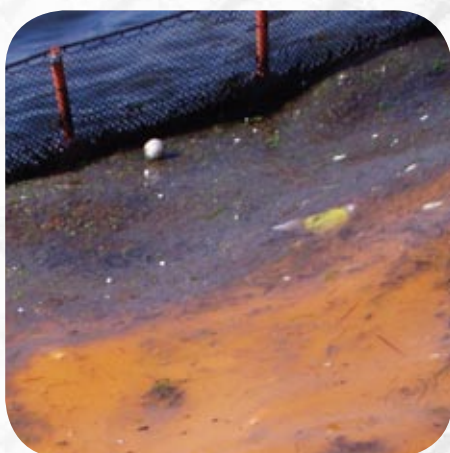
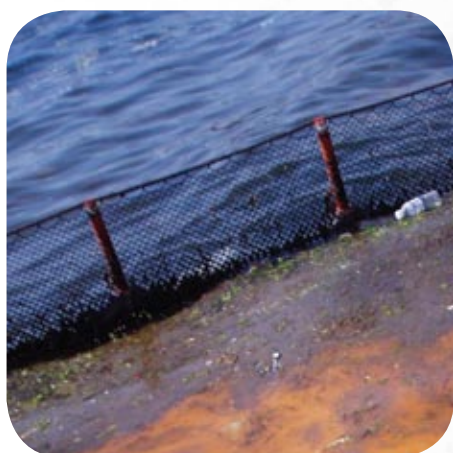
Η Ωκεανίς Θαλάσσια Αντιρρύπανση, με κατάλληλη οργανωτική υποδομή, μελετάει και κατασκευάζει τα προϊόντα της σύμφωνα με τις ανάγκες και τα προβλήματα κάθε περιοχής. Στηρίζει την εφαρμογή των λύσεων που προτείνει με εργασίες εγκατάστασης και συντήρησης σε όλη την ελληνική επικράτεια.

Με υψηλό επίπεδο τεχνογνωσίας και τον κατάλληλο τεχνικό εξοπλισμό, αναλαμβάνει έργα καθαρισμού με πλωτά και χερσαία μέσα, καθοδηγεί τους συνεργάτες της για την αποδοτικότερη εκμετάλλευση των εφαρμογών της προσφέροντας εγχειρίσεις για την ποιότητα και την αντοχή των προϊόντων που κατασκευάζει και των μεθόδων που χρησιμοποιεί.



ΔΚΕΑΝΙΣ
ΚΑΤΑΣΚΕΥΗ ΠΛΩΤΩΝ ΦΥΡΓΜΑΤΩΝ







ΕΣΕΙΣ ΠΟΥ
ΘΑ ΚΟΛΥΜΠΗΣΕΤΕ;

ΔΚΕΑΝΙΣ 
ΚΑΤΑΣΚΕΥΗ ΠΛΑΤΩΝ ΦΡΑΓΜΑΤΩΝ

Μαλθακούδης Ι. & Σία Ε.Π.Ε | 61 100 Περιστέρι Κιθήρις | Τ.: 23410 41282 & 2310 546941 | Φ.: 23410 41294
Υ.: <http://www.antiripansi.gr> | Ε.: info@antiripansi.gr